



# प्रदेश राजपत्र

बागमती प्रदेश सरकारद्वारा प्रकाशित

खण्ड ८) हेटौडा, नेपाल, साउन ०७ गते, २०८१ साल (सङ्ख्या १८)

## भाग ३

बागमती प्रदेश सरकार

भौतिक पूर्वाधार विकास मन्त्रालय

हेटौडा, नेपालको

## सूचना

बागमती प्रदेशका सरकारी कार्यालय, पदाधिकारी तथा कर्मचारीको

कार्यकक्षको स्तरीकरणसम्बन्धी मापदण्ड, २०८१

**प्रस्तावना:** बागमती प्रदेश सरकारका कार्यालय भवनको डिजाइन तथा आकार, पदाधिकारी तथा कर्मचारीहरूको कार्यकक्ष तथा अन्य कक्षहरूमा एकरूपता कायम गरी स्तरीकरण गर्दै भवन तथा कार्यकक्षलाई कार्यसम्पादन

गर्न अनुकूल, सहज, नागरिकमैत्री र मौलिक सँस्कृति अनुरूपको मापदण्ड तर्जुमा गर्न वाञ्छनीय भएकोले,

प्रदेश सुशासन ऐन, २०७७ को दफा ४६ ले दिएको अधिकार प्रयोग गरी बागमती प्रदेश सरकारले यो मापदण्ड बनाएको छ।

## परिच्छेद- १

### प्रारम्भिक

१. संक्षिप्त नाम र प्रारम्भ: (१) यस मापदण्डको नाम "बागमती प्रदेशका सरकारी कार्यालय, पदाधिकारी तथा कर्मचारीको कार्यकक्षको स्तरीकरणसम्बन्धी मापदण्ड, २०८१" रहेको छ।

(२) यो मापदण्ड तुरुन्त प्रारम्भ हुनेछ।

२. परिभाषा: विषय वा प्रसंगले अर्को अर्थ नलागेमा यस मापदण्डमा,-

(क) "आयोग" भन्नाले बागमती प्रदेश सरकारको विभिन्न आयोग सम्झनु पर्छ।

(ख) "कार्यालय" भन्नाले मन्त्रालय अन्तर्गतका विभिन्न कार्यालयहरू सम्झनु पर्छ।

(ग) "निर्देशनालय" भन्नाले मन्त्रालय अन्तर्गतको निर्देशनालयहरू सम्झनु पर्छ।

(घ) "पदाधिकारी" भन्नाले बागमती प्रदेश सरकारको मन्त्रीलाई सम्झनु पर्छ।

(ङ) "मन्त्रालय" भन्नाले बागमती प्रदेश सरकारको विभिन्न मन्त्रालय सम्झनु पर्छ।

(च) "स्थानीय तह" भन्नाले जिल्लासभा, महानगरपालिका, उपमहानगरपालिका, नगरपालिका र गाउँपालिका समेतलाई सम्झनु पर्छ।

### परिच्छेद- २

#### कार्यकक्षको क्षेत्रफलसम्बन्धी व्यवस्था

३. कार्यकक्षको क्षेत्रफल निर्धारण गर्ने आधारहरू: (१) कार्यकक्षको क्षेत्रफल निर्धारण गर्दा कार्यालयमा आउने सेवाग्राहीको सङ्ख्या, कर्मचारीको तह एवम् कार्यालयको स्तरलाई आधारमानी पदसोपान अनुसार देहायबमोजिम विभाजन गरी आवश्यक क्षेत्रफल निर्धारण गर्नुपर्नेछ:-

- (क) मन्त्रालय
- (ख) निर्देशनालय
- (ग) जिल्ला स्तरीय कार्यालय

(२) मन्त्रालय अन्तर्गत मन्त्रीदेखि कार्यालयका विभिन्न तहमा कार्यगर्ने कर्मचारीहरूको कार्यकक्षका लागि आवश्यक पर्ने क्षेत्रफल निर्धारण गर्नुपर्नेछ।

(३) निर्देशनालय अन्तर्गत निर्देशकदेखि कार्यालयका विभिन्न तहमा कार्यगर्ने कर्मचारीहरूको कार्यकक्षका लागि आवश्यक पर्ने क्षेत्रफल निर्धारण गर्नुपर्नेछ।

(४) जिल्लास्तरीय कार्यालयहरूमा कार्यालय प्रमुखदेखि कार्यालयका विभिन्न तहमा कार्य गर्ने कर्मचारीहरूको कार्यकक्षका लागि आवश्यक पर्ने क्षेत्रफल निर्धारण गर्नुपर्नेछ।

(५) उपदफा (२), (३) र (४) बमोजिम विभिन्न तहका पदाधिकारी तथा कर्मचारीहरूलाई आवश्यक पर्ने कार्यकक्षको क्षेत्रफल र नमूना नक्सा (Typical Layout Plan) अनुसूची (क्र.सं.१ देखि ८ सम्म) मा समावेश गरिएको छ।

४. **कार्यकक्षको कार्यसीमा:** (१) कार्यकक्षको कार्यसीमा यस मापदण्ड बमोजिम निर्धारण गर्नुपर्नेछ।

तर, प्रदेश प्रमुख, प्रदेश सरकारको मुख्यमन्त्री, प्रदेश सभाका सभामुख, उपसभामुख, प्रदेशका आयोगका प्रमुख तथा सदस्यको कार्यकक्षका सम्बन्धमा यो मापदण्ड लागू हुने छैन।

(२) प्रदेश प्रहरी प्रमुख, प्रदेश अस्पताल, प्रयोगशाला जस्ता अन्य विशेष प्रकृतिको कार्यकक्ष चाहिने कार्यालयको हकमा छुट्टै अध्ययन गरी मापदण्ड निर्धारण गर्नुपर्नेछ।

(३) सम्बन्धित निकायका प्रमुखले यस मापदण्डमा उल्लेखित क्षेत्रफलका अंकहरूमा भौगोलिक अवस्था एवम् डिजाइन अनुसार १५ प्रतिशत सम्म थपघट गर्न सक्नेछ।

५. **सरकारी भवन निर्माण गर्दा पालना गर्नुपर्ने अन्य कुराहरू:** (१) प्रदेशका सरकारी भवनहरू निर्माण गर्दा पदाधिकारी तथा कर्मचारीको कार्यकक्षको अतिरिक्त भवन तथा भवन परिसरमा रहने बैठक कोठा,

चमेनागृह, प्रतिकाकक्ष, स्टोर, स्तनपानकक्ष, शौचालय, भन्याड, लिफ्ट, गाडी पार्किङ्गस्थल समेतलाई ध्यान दिई भवनको नक्सा, ड्रइङ्ग डिजाइन, लेआउट तथा क्षेत्रफल निर्धारण गर्नुपर्नेछ।

(२) उपदफा (१) बमोजिमको भवन निर्माण गर्दा देहायबमोजिमका विषयहरूमा ध्यान दिनु पर्नेछ।

(क) भवन बाहिरको खुला स्थान र भवन निर्माण क्षेत्रबीच राम्रो तालमेल हुनुपर्ने,

(ख) भवन भित्र पनि सार्वजनिक स्थल (जस्तै: लवि, भन्याङ्ग, शौचालय, मुख्य प्रतिकाकक्ष, चमेनागृह), अर्ध सार्वजनिकस्थल (जस्तै: बैठक कोठा, शाखाको प्रतिका कक्ष, पि.ए.कक्ष, स-साना छलफल कक्षहरू, लाईब्रेरी) तथा पदाधिकारी र कर्मचारीको वैयक्तिक कार्यकक्षहरू बीच राम्रो तालमेल गरी भवनको डिजाइन तयार गर्नुका साथै भवन भित्रका विभिन्न कक्षहरू बीच राम्रो सञ्जाल कायम गर्नुपर्ने,

(ग) स्थानीय हावापानीलाई मध्यनजर गरी बाहिरी वातावरण र भवन बीच उपयुक्त तालमेल र एकअर्का बीच परिपूरकता कायम गर्दै भवन भित्रका विभिन्न कार्यकक्ष रहने स्थान निर्धारण गर्ने,

- (घ) आवश्यकता अनुरूप एक स्थान (कार्यकक्ष) लाई अर्कै उद्देश्यको लागि प्रयोगमा ल्याउन सक्ने लचकता हुनुपर्ने,
- (ङ) स्थानीय श्रोत, साधन र सामग्री, वास्तुकला, संस्कृति अनुरूपको भवनको डिजाइन तयार गर्नुपर्ने,
- (च) अपाङ्गता भएका व्यक्तिहरूका लागि भवन प्रवेश गर्ने स्थानमा कम्तीमा टिवलचेयर गुड्न सक्ने Ramp को व्यवस्था गर्नुपर्ने,
- (छ) उच्चपदस्थ पदाधिकारी तथा कर्मचारीहरूको अफिस कोठाहरू (Enclosed Work Station) परम्परागत नेपाली शैलीको बनाउन प्राथमिकता दिनुपर्ने,
- (ज) कार्यालयका कार्यकक्षमा पर्याप्त Lighting, Ventilation, ध्वनी नियन्त्रण तथा वातानुकूलित डिजाइन तयार गर्नुपर्ने,
- (झ) सम्भव भएसम्म भवन, भवन भित्रको कार्यकक्ष नेपाली मौलिकपन झल्किने गरी निर्माण गर्नुपर्ने,
- (ञ) यसका अतिरिक्त राष्ट्रिय भवन संहिता, २०६०, विद्यमान कानून तथा मापदण्डको अनिवार्य रूपमा पालना गर्नुपर्ने।

## परिच्छेद- ३

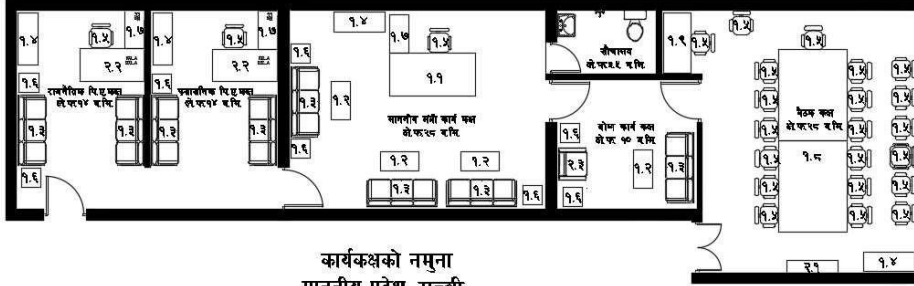
### विविध

६. निर्देशन दिन सक्ने: (१) भौतिक पूर्वाधार क्षेत्र हेर्ने मन्त्रालयले यो मापदण्ड कार्यान्वयनका सम्बन्धमा आवश्यक निर्देशन दिन सक्नेछ।
- (२) यस मापदण्डको कार्यान्वयनको सिलसिलामा उक्त मन्त्रालयले दिएको निर्देशन पालना गर्नु सम्बन्धित मन्त्रालय, निर्देशनालय र कार्यालयको कर्तव्य हुनेछ।
७. बाधा अड्काउ फुकाउने: यस मापदण्डको कार्यान्वयनमा कुनै द्विविधा भई बाधा उत्पन्न भएमा मापदण्डको आधारभूत विषयमा प्रतिकूल असर नपर्ने गरी भौतिक पूर्वाधार क्षेत्र हेर्ने मन्त्रालयले बाधा अड्काउ फुकाउनेछ।
८. मापदण्डमा संशोधन: प्रदेश सरकारले यो मापदण्डलाई आवश्यकता अनुसार संशोधन गर्न सक्नेछ।

## खण्ड द) सङ्ख्या १८ प्रदेश राजपत्र भाग ३ मिति २०८१।०४।०७

### अनुसूचिहरू

१. प्रदेश स्तरीय माननीय मंत्रीको कार्यकक्षको नमुना



**कार्यकक्षको नमुना  
माननीय प्रदेश मन्त्री**

### प्रस्तुतित फर्निचर

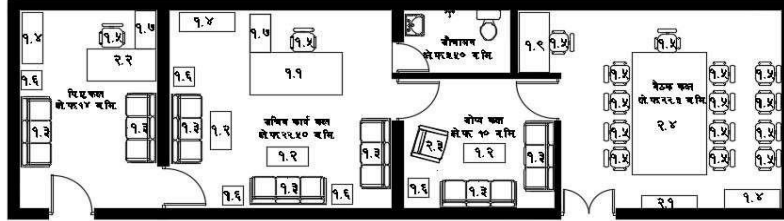
क्र.सं.	विवरण	फर्निचर विवरण (मि.मी.मि.मी.)	संख्या	
१	कार्यकक्ष	बकिंग टेबल	२०००*१०००	
		टि टेबल	१२००*६००	३
		सोफा सेट	१६५०*६५०	३
		फाइल क्याबिनेट	१२००*४५०	१
		कुर्सी	५५०*५५०	१
		साइड टि टेबल	४५०*४५०	३
		आइस टेबल	९००*४५०	१
		मिडिग टेबल	४५०*१६००	१
		कुर्सी	५५०*५५०	२१
		कम्प्युटर टेबल	१४००*६५०	१
२	बैठक कक्ष	फाइल क्याबिनेट	१२००*४५०	१
		टेरिफिजन्ग टेबल	१२००*३००	१

क्र.	मि.प्र. कक्षा	सोफा सेट	फाइल क्याबिनेट	साइड टि टेबल	साइड टेबल	बकिंग टेबल	टि टेबल	सोफा सेट	लवङ टि टेबल	सिंघल सोफा
३		१६५०*६५०	१	१२००*४५०	३	९००*४५०	२	१५००*७५०	३	१
		१२००*४५०	१	४५०*४५०	३	१२००*६००	१	१६५०*६५०	१	१
		४५०*४५०	३	१२००*४५०	३	१२००*६००	१	१६५०*६५०	१	१
		९००*४५०	१	४५०*४५०	३	१२००*६००	१	१६५०*६५०	१	१
		१५००*७५०	३	१२००*६००	१	१६५०*६५०	१	१६५०*६५०	१	१
४	ग्राइभेट कक्षा	१६५०*६५०	१	१२००*४५०	३	९००*४५०	२	१५००*७५०	३	१
		१२००*४५०	१	४५०*४५०	३	१२००*६००	१	१६५०*६५०	१	१



खण्ड द) सङ्ख्या १८ प्रदेश राजपत्र भाग ३ मिति २०८१।०४।०७

२. प्रदेश स्तरीय साचिवको कार्यकक्षको नमुना



कार्यकक्षको नमुना  
प्रदेश साचिवस्तर

प्रस्तावित फर्निचर		कार्यकक्षको नमुना प्रदेश साचिवस्तर		
क्रम.सं.	विवरण	फर्निचर विवरण (मि.मी.मि.मी.)	संख्या	
१	कार्यकक्ष	बर्किंग टेबल	२०००*१०००	१
		टि टेबल	१२००*६००	२
		सोफा सेट	१६५०*६५०	३
		फाइल क्याबिनेट	१२००*४५०	१
		कुर्सी	४५०*४५०	१
		साइड टि टेबल	४५०*४५०	३
		साइड टेबल	२००*४५०	१
२	बैठक कक्ष	फाइल क्याबिनेट	१२००*४५०	१
		कुर्सी	४५०*४५०	१४
		कम्प्युटर टेबल	१४००*६५०	१
		टेलिभिजन टेबल	१२००*३००	१
		मिटिंग टेबल	२८००*१६००	१

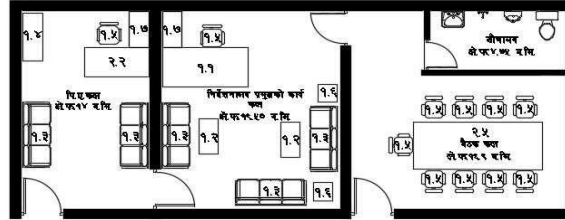
३	वि.ए. कक्ष	सोफा सेट	१६५०*६५०	२
		फाइल क्याबिनेट	१२००*४५०	१
		साइड टि टेबल	४५०*४५०	१
		साइड टेबल	२००*४५०	१
		बर्किंग टेबल	२०००*१०००	१
४	प्राइभेट कक्ष	टि टेबल	१२००*६००	१
		सोफा सेट	१६५०*६५०	२
		साइड टि टेबल	४५०*४५०	१
		सिंगल सोफा	७५०*६५०	१

खण्ड द) सङ्ख्या १८ प्रदेश राजपत्र भाग ३ मिति २०८१।०४।०७

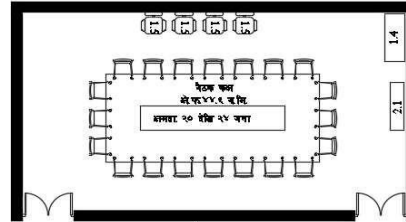
३. प्रदेश स्तरीय निर्देशनालय प्रमुखको कार्यकक्षको नमुना

प्रस्तुतित फर्निचर

क्रम.सं.	विवरण	फर्निचर विवरण( मि मी.मि .मी)	संख्या	
१	निर्देशकको कार्यकक्ष	सोफा सेट	१६५०×६५०	३
		फाइल क्याबिनेट	१२००×४५०	१
		कुर्सी	५५०×५५०	१
		साइड टेबल	४५०×४५०	२
		साइड टेबल	९००×४५०	१
२	बैठक कक्ष	बर्किंग टेबल	१८००×७५०	१
		कुर्सी	५५०×५५०	९
		मिटिंग टेबल	३०००×१२००	१
३	पि .ए कक्ष	सोफा सेट	१६५०×६५०	२
		फाइल क्याबिनेट	१२००×४५०	१
		साइड टेबल	९००×४५०	१
		बर्किंग टेबल	१४००×७५०	१
४	कन्फरेन्स हल	कुर्सी	५५०×५५०	२४
		फाइल क्याबिनेट	१२००×४५०	१
		टेलिमिजन टेबल	१२००×३००	१
		कन्फरेन्स टेबल	४९७०×८९४०	१



कार्यकक्षको नमुना  
निर्देशनालय प्रमुख (तह ११)



कन्फरेन्स हल

खण्ड द) सङ्ख्या १८ प्रदेश राजपत्र भाग ३ मिति २०८१।०४।०७

४. प्रदेश स्तरीय जिल्ला कार्यालय प्रमुखको कार्यकक्षको नमुना



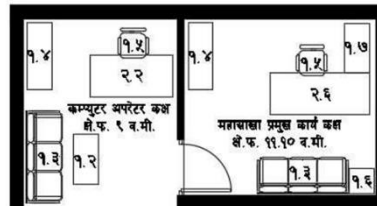
प्रस्तवित फर्निचर

क्र.सं.	विवरण	फर्निचर विवरण मि.मी.मि.मी.	संख्या	
१	कार्यालय प्रमुखको कार्यकक्ष	सोफा सेट	१६५०*६५०	२
		टि टेबल	१२००*६००	१
		फाइल क्याबिनेट	१२००*४५०	१
		कुर्सी	५५०*५५०	३
		वर्किंग टेबल	१८००*७५०	१
२	बैठक कक्ष	साइड टेबल	९००*४५०	१
		कुर्सी	५५०*५५०	२
		मिटिंग टेबल	१२००*३००	१
३	कम्प्युटर अपरेटर कक्ष	टेलिभिजन टेबल	५१५०*१२००	१
		सोफा सेट	१६५०*६५०	२
		फाइल क्याबिनेट	१२००*४५०	१
		कुर्सी	५५०*५५०	१
		वर्किंग टेबल	१५००*७५०	१

कार्यकक्षको नमुना  
जिल्ला स्तरीय कार्यालय प्रमुख  
(तह ९ वा १०)

खण्ड द) सङ्ख्या १८ प्रदेश राजपत्र भाग ३ मिति २०८१।०४।०७

५. महासाखा प्रमुखको कार्यकक्षको नमुना



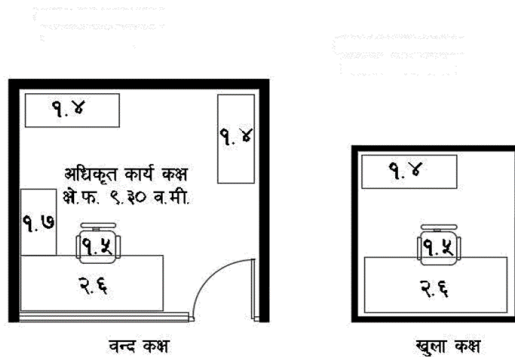
प्रस्तवित फर्निचर

क्रम.सं	विवरण	फर्निचर विवरण( मि मी*मि .मी)	संख्या	
१	महासाखाप्रमुखको कार्यकक्ष	सोफा सेट	१६५०*६५०	१
		फाइल क्याबिनेट	१२००*४५०	१
		कुर्सी	५५०*५५०	१
		वर्किंग टेबल	१८००*७५०	१
		साइड टेबल	९००*४५०	१
२	कम्प्युटर अपरेटर कक्ष	सोफा सेट	१६५०*६५०	१
		फाइल क्याबिनेट	१२००*४५०	१
		कुर्सी	५५०*५५०	१
		वर्किंग टेबल	१८००*७५०	१

कार्यकक्षको नमुना  
महासाखा प्रमुख  
(तह ९ वा १०)

खण्ड द) सङ्ख्या १८ प्रदेश राजपत्र भाग ३ मिति २०८१।०४।०७

६. अधिकृतको कार्यकक्षको नमुना



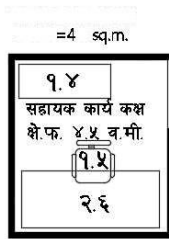
प्रस्तुत फर्निचर

क्रम.सं.	विवरण	फर्निचर विवरण मि मी.मि .मी	संख्या
१	अधिकृत स्तर कर्मचारीको कार्यकक्ष (बन्द किसिमको )	फाइल क्याबिनेट	१२००*४५०
		कुर्सी	५५०*५५०
		साइड टेबल	९००*४५०
		वर्किंग टेबल	१८००*७५०
२	अधिकृत स्तर कर्मचारीको कार्यकक्ष (खुला किसिमको )	फाइल क्याबिनेट	१२००*४५०
		कुर्सी	५५०*५५०
		वर्किंग टेबल	१८००*७५०

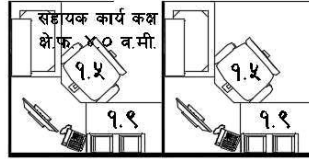
कार्यकक्षको नमुना  
अधिकृत(तह ६,७ र ८)

खण्ड द) सङ्ख्या १८ प्रदेश राजपत्र भाग ३ मिति २०८१।०४।०७

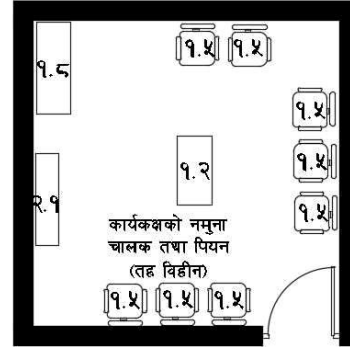
७) सहायक र सहयोगी कर्मचारीको कार्यकक्षको नमुना



कार्यकक्षको नमुना  
सहायक कर्मचारी  
(तह ३, ४ र ५)



कार्यकक्षको नमुना  
सहायक कर्मचारी  
(तह ३, ४ र ५)



कार्यकक्षको नमुना  
(तह विहीन कर्मचारी)

क्र.सं.	विवरण	संनिभ विवरण मि.मि.मी.मी.	मूल्य	संख्या
१	सायकल कर्मचारीको कार्यकक्ष (सुस्ता विचिस्को)	फाइल काबिनेट	१२००x१५०	१
		कुर्सी	२२०x२२०	१
		बकिंग टेबल	१८०x४५०	१
२	सहायक कर्मचारीको कार्यकक्ष (सुविचित्र विचिस्को)	कुर्सी	५२०x५२०	१
		L-shaped टेबल	२ ६६०	१
३	पियन/इन्टर (सुस्ता कक्ष )	कुर्सी	५२०x५२०	२
		रेसिपिकन टेबल	सकार	१

खण्ड द) सङ्ख्या १८ प्रदेश राजपत्र भाग ३ मिति २०८१।०४।०७

द. स्तनपान कक्ष र सानो साईजको छलफलकक्षको नमुना

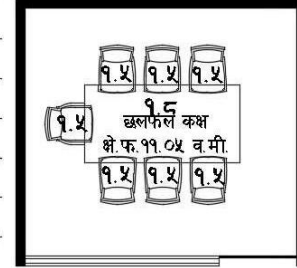


स्तनपान कक्ष

प्रत्येक कार्यालयमा कमिन्मा १ वटा

प्रस्तवित फर्निचर

क्रम.सन्	विवरण	फर्निचर विवरण मि मी*मि .मी		
१	स्तनपान कक्ष	साइड टि टेबल	४५०*४५०	१
		सिंगल सोफा	७५०*७५०	१
		लेग स्ट्यान्ड	६००*४५०	१
२	सानो छलफल कक्ष	कुर्सि	५५०*५५०	१
		टेबुल	२०००*१०००	१



माहासाखा स्तरीय छलफल कक्ष

आज्ञाले,  
अमृत श्रेष्ठ  
प्रदेश सरकारको सचिव

१५

आन्तरिक मामिला तथा कानून मन्त्रालय, बागमती प्रदेश, हेटौडामा मुद्रित।

मूल्य रु.१०१-